

GPO – Active Directory

Objectif :

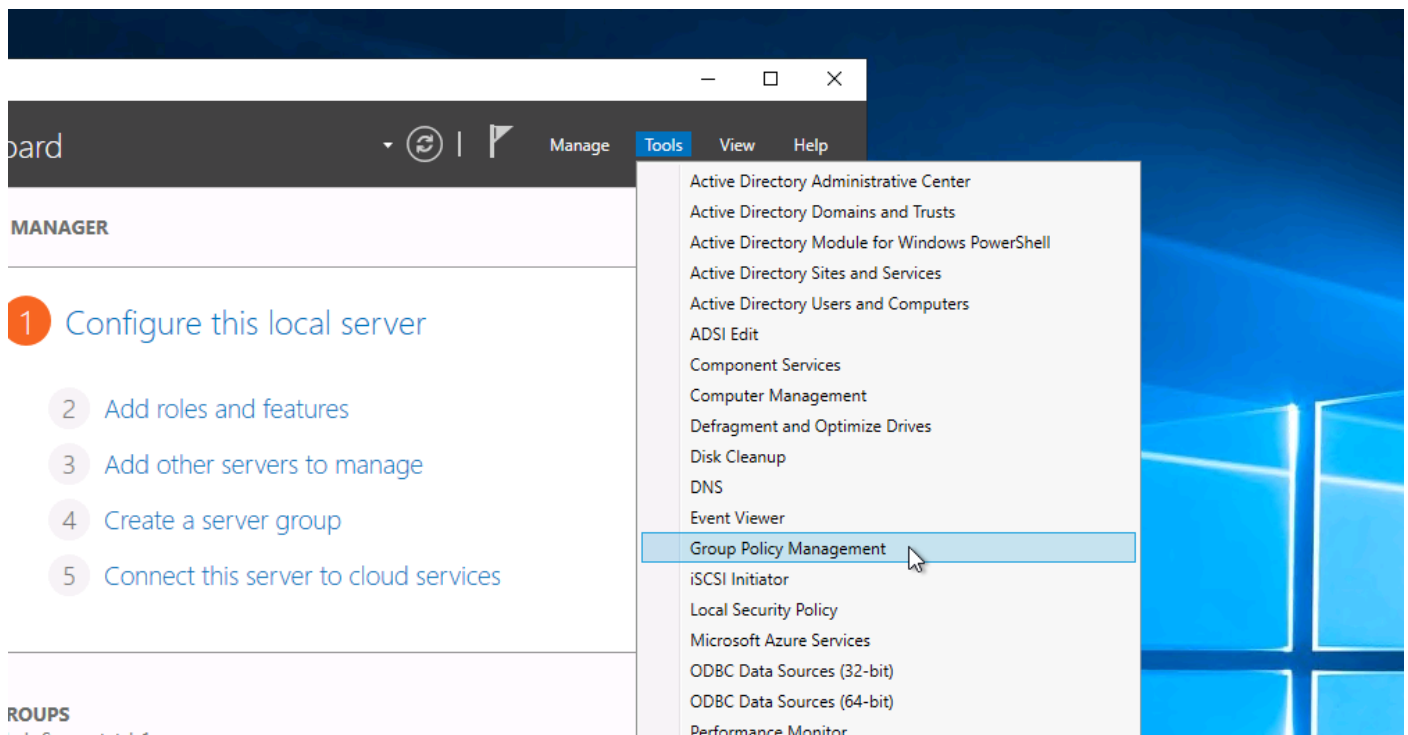
Ce guide a pour objectif de voir comment créer et déployer des GPO sur le serveur AD.

Sommaire

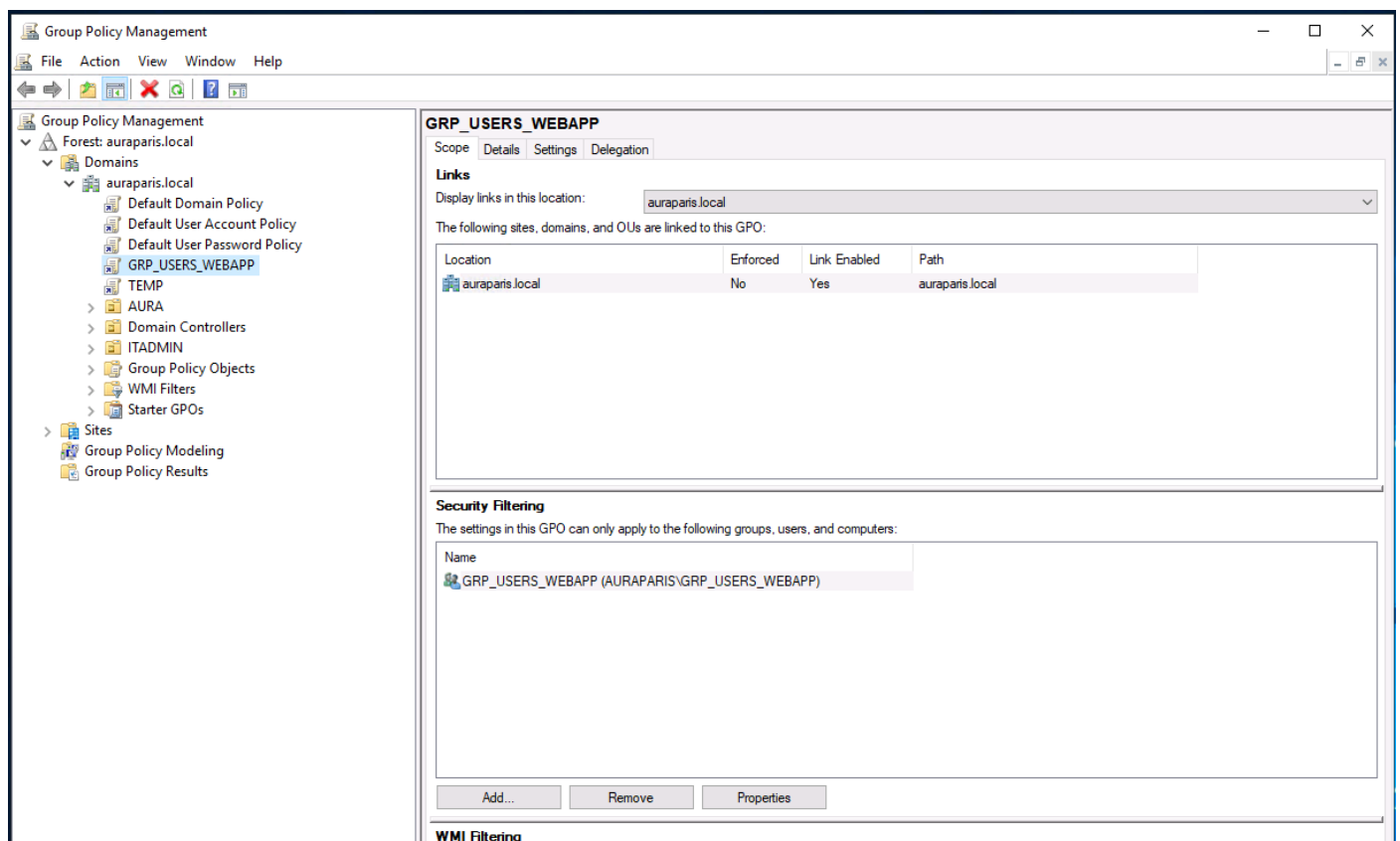
Accès à la console des GPO sur l'AD	2
Ajout d'un raccourci via GPO	3
Création de la GPO	3

Accès à la console des GPO sur l'AD

La première étape consiste à se connecter sur le serveur AD et dans la console du SERVER MANAGER dans « tool » puis « Group Policy Management »



La console des GPO se lance, on y a maintenant accès



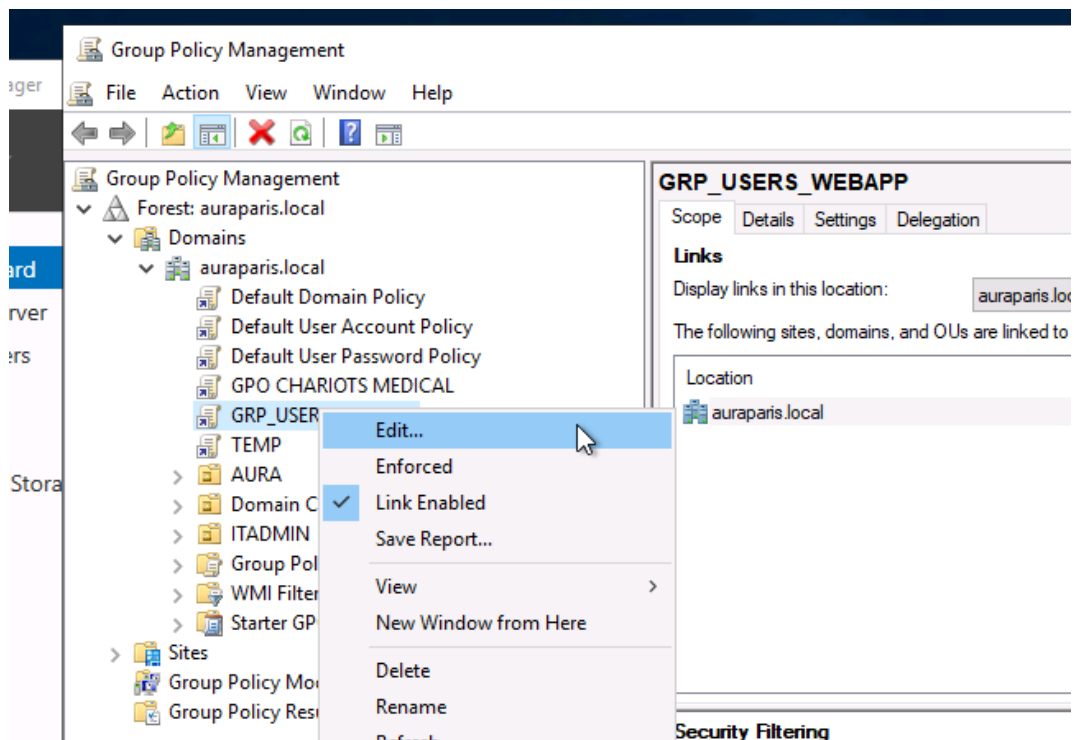
Ajout d'un raccourci via GPO

Dans cet exemple nous allons ajouter le raccourci BlueKanGo.

Pour cela, il faut créer l'icône de BlueKanGo, récupérer le lien et la coller sur le serveur.

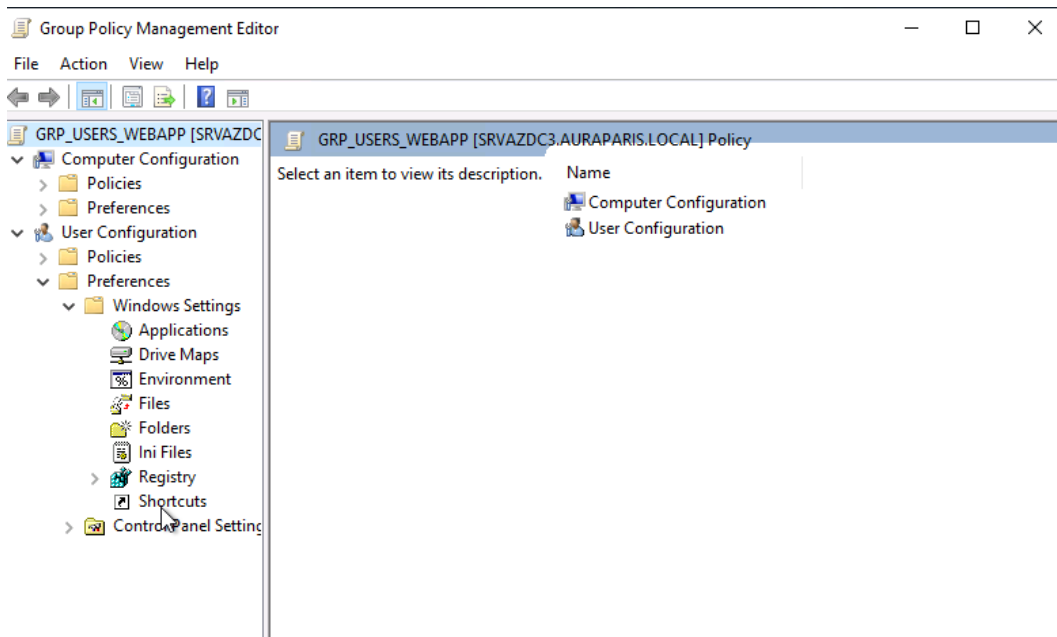
Création de la GPO

Pour créer une nouvelle GPO, dans la console des GPO il faut cliquer sur « Edit » puis la console s'ouvre :



Puis on clique sur :

User Configuration -> Preferences -> Windows Settings -> Shortcuts



C'est dans ce menu que nous pouvons appliquer nos configurations en fonction de l'icône que l'on souhaite déployer.

Il faudra ensuite configurer l'icône comme sur cette image car :

Action : Replace signifie remplacer l'ancien icône s'il existe déjà

Name : Le nom du raccourci

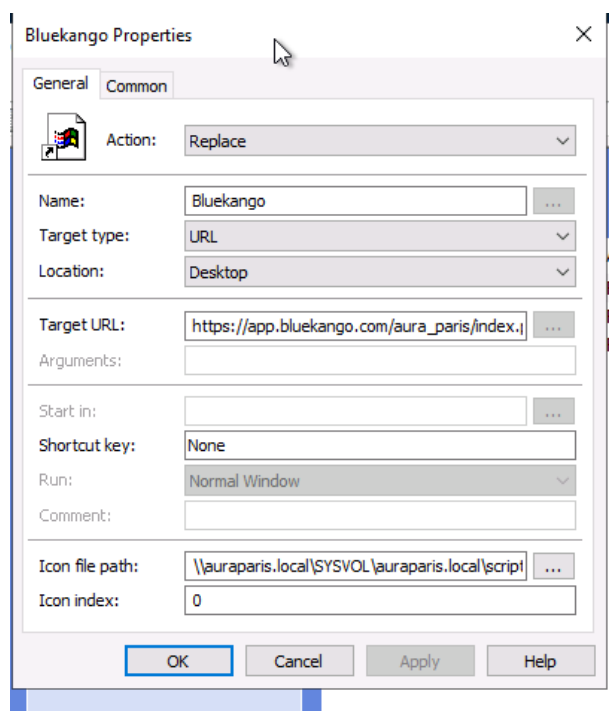
Target type : choisir URL

Location : Desktop (l'endroit où sera placé l'icône)

Target URL: le lien vers l'application

Icon file path : chemin de l'icône

Icon index : laissez à 0



Déploiement de la GPO

Après avoir créé le raccourci, il faut assigner un groupe à la GPO, dans notre cas le groupe GRP_USER_WEBAPP.

Au redémarrage des postes clients la GPO sera appliquée et l'icône apparaîtra sur le bureau.